

## ISTRUZIONI PER L'ACCESSO E L'UTILIZZO DELLA PIATTAFORMA ON LINE DI ANALISI DELLA CENTRALE RISCHI BANCA D'ITALIA ACRISWEB PER UTENTI A.I.T.I.

1 - ACCESSO ALL'AREA RISERVATA .....	PAG. 2
2 - FUNZIONALITA' "MODIFICA PROFILO" .....	PAG. 5
3 - FUNZIONALITA' "FORM RICHIESTA CR" .....	PAG. 6
4 - FUNZIONALITA' "UPLOAD DOCUMENTI" .....	PAG. 7
5 - FUNZIONALITA' "UPLOAD CR" .....	PAG. 8
6 - FUNZIONALITA' "WEBVIEWER LIGHT" .....	PAG. 9
7 - FUNZIONALITA' "LOGOUT" .....	PAG. 20
8 - ASSISTENZA E CONTATTI .....	PAG. 21

*"Risk is like fire: if controlled it will help you, if uncontrolled it will rise up and destroy you."*

*Theodore Roosevelt*

## 1 - ACCESSO ALL'AREA RISERVATA

SELEZIONATO L'APPOSITO LINK NELLA PAGINA CONVENZIONI DEL SITO A.I.T.I. LA PROCEDURA APRE LA SEGUENTE PAGINA DEDICATA DI LOGIN SU [WWW.ACRIS.IT](http://WWW.ACRIS.IT) :

### ACCESSO ALL' AREA RISERVATA

<p><u>utente già registrato</u></p> <p>Inserisci E-Mail:</p> <input type="text"/> <p>Inserisci Password:</p> <input type="password"/> <p><a href="#">Entra</a></p> <p><a href="#">Password dimenticata? Recupera password</a></p>	<p><u>utente non ancora registrato</u></p> <p><a href="#">Crea un nuovo profilo utente</a></p>
---	--

1.1 - NEL CASO DI **PRIMO ACCESSO ASSOLUTO** UTILIZZARE IL TASTO "CREA UN NUOVO PROFILO UTENTE":

### ACCESSO ALL' AREA RISERVATA

<p><u>utente già registrato</u></p> <p>Inserisci E-Mail:</p> <input type="text"/> <p>Inserisci Password:</p> <input type="password"/> <p><a href="#">Entra</a></p> <p><a href="#">Password dimenticata? Recupera password</a></p>	<p><u>utente non ancora registrato</u></p> <p><a href="#">Crea un nuovo profilo utente</a></p>
---	--

PROCEDERE QUINDI ALLA COMPILAZIONE DEL MODULO DATI E SELEZIONARE IL PULSANTE "INVIA":

## crea PROFILO utente



(\*) Obbligatorio

### DATI SOCIETA'/DITTA INDIVIDUALE

Ragione sociale (*)		
Indirizzo (*)		
CAP (*)	Comune (*)	Provincia (*) Selezionare -
Codice Fiscale (*)	Partita Iva (*)	
E-Mail PEC (*)	E-mail (username per accesso) (*)	
E-mail Amministrativa (*)	Numero iscr. REA (*)	

### DATI LEGALE RAPPRESENTANTE/TITOLARE

Cognome (*)	Nome (*)	
Data di nascita (*) gg/mm/aaaa	Luogo di nascita (*)	
Stato di nascita (*) Italia -	Provincia di nascita (*) Selezionare -	
Indirizzo (*)		Num. Civico (*)
CAP (*)	Comune di residenza (*)	Provincia (*) Selezionare -
Stato di residenza (*) Italia -	Codice Fiscale (*)	

### PERSONA DI RIFERIMENTO

Nome	Cognome
Email	Numero di telefono
Società	

### PRIVACY

- confermo di aver preso visione dell'Informativa privacy ([leggi Informativa privacy](#))
- acconto a che ACRIS S.r.l. ponga in essere attività di comunicazione delle mie informazioni a terzi e per i fini specifici del trattamento come indicati nell'Informativa
- acconto a che ACRIS S.r.l. ponga in essere attività di comunicazione delle mie informazioni a terzi e per i fini specifici del trattamento come indicati nell'Informativa
- acconto a che ACRIS S.r.l. utilizzi i miei dati personali per l'invio di comunicazioni commerciali, promozionali e informative ovvero l'invio di materiale pubblicitario/informativo, relativi ad ulteriori prodotti e/o servizi di ACRIS S.r.l.

Reset

Invia

IN RISPOSTA ALL'INVIO DEL MODULO DATI L'UTENTE RICEVERA' ENTRO LE SUCCESSIVE 24 ORE COMUNICAZIONE DELLE CREDENZIALI DI ACCESSO ALL'AREA RISERVATA (USERNAME E PASSWORD) E POTRA' QUINDI PROCEDERE COME DA SUCCESSIVO PUNTO 1.2.

1.2 - NEL CASO DI UTENTE GIA' REGISTRATO E DOTATO DI CREDENZIALI DI ACCESSO PROCEDERE CON IL LOGIN ALL'AREA RISERVATA INSERENDO NEGLI APPOSITI CAMPI "USERNAME" E "PASSWORD" LE CREDENZIALI ASSEGNATE QUINDI SELEZIONARE IL TASTO "ENTRA":

ACCESSO ALL' AREA RISERVATA

**utente già registrato**

Inserisci E-Mail:

Inserisci Password:

**Entra**

Password dimenticata? [Recupera password](#)

**utente non ancora registrato**

**Crea un nuovo profilo utente**

SI APRE SUCCESSIVAMENTE LA PAGINA PRINCIPALE DELL'AREA TECNICA RISERVATA CON LE VARIE FUNZIONALITA' OPERATIVE, A CUI L'UTENTE E' ABILITATO, VISIBILI SULLA DESTRA DELLA PAGINA STESSA:

Benvenuto/a

MODIFICA PROFILO  
FORM RICHIESTA CR  
UPLOAD DOCUMENTI  
UPLOAD CR  
WEBVIEWER LIGHT  
LOGOUT

IL MENU' UTENTE E' COMPOSTO DALLE FUNZIONALITA' "MODIFICA PROFILO", "FORM RICHIESTA CR", "UPLOAD DOCUMENTI", "UPLOAD CR", "WEBVIEWER LIGHT" E "LOGOUT" COME DETTAGLIATE DI SEGUITO.

## 2 - FUNZIONALITA' "MODIFICA PROFILO"

SELEZIONANDO LA FUNZIONALITA' L'UTENTE ACCEDE A UNA PAGINA DOVE PUO' MODIFICARE I PROPRI DATI IDENTIFICATIVI, LA PASSWORD DI ACCESSO ALL'AREA RISERVATA E IL CONSENSO PRIVACY/GDPR:

### Modifica Profilo

MODIFICA PROFILO  
FORM RICHIESTA CR  
UPLOAD DOCUMENTI  
UPLOAD CR  
WEBVIEWER LIGHT  
LOGOUT

#### DATI SOCIETA'/DITTA INDIVIDUALE

Ragione sociale (\*):

AZIENDA TEST A/TI

Indirizzo (\*):

Cap (\*):

Città (\*):

Provincia (\*):

Selezionare ▼

Codice Fiscale (\*):

Partita Iva (\*):

E-mail PEC (\*):

E-mail (\*):

Numero iscr. REA (\*):

|

#### DATI LEGALE RAPPRESENTANTE/TITOLARE

Cognome (\*):

Nome (\*):

### 3 - FUNZIONALITA' "FORM RICHIESTA CR"

SELEZIONANDO LA FUNZIONALITA' L'UTENTE PUO' PREDISPORRE, E INVIARE AL PROPRIO INDIRIZZO E-MAIL DI RIFERIMENTO, UTILIZZANDO IL TASTO "STAMPA RICHIESTA", IL MODULO, IN PARTE PRECOMPILATO, DI RICHIESTA ACCESSO ALLA CR E QUINDI PROCEDERE AL SUO INOLTRO VIA PEC, PREVIA SOTTOSCRIZIONE DELLO STESSO, ALLA FILIALE DI PREFERENZA DI BANCA D'ITALIA.

L'UTENTE DEVE COMUNQUE PROCEDERE CON L'INSERIMENTO DEI DATI NEI CAMPI NON PRECOMPILATI INDICANDO IN PARTICOLARE LA FILIALE BANCA D'ITALIA A CUI INDIRIZZARE LA RICHIESTA DI ACCESSO CR, LA DATA DI RICHIESTA, IL TIPO RICHIEDENTE (SOLITAMENTE IL LEGALE RAPPRESENTANTE) E IL PERIODO RICHIESTO (ULTIMI 12 MESI O ULTIMI 36 MESI O PERSONALIZZATO).

**IMPORTANTE!** Nel caso in cui l'utente non voglia utilizzare la suddetta funzionalità si consiglia di richiedere sempre, compilando il campo "Eventuali ulteriori comunicazioni e/o precisazioni" del modulo di richiesta di accesso, il dettaglio delle c.d. prime informazioni CR al fine di ottenere un'analisi dei dati completa e puntuale da parte della piattaforma di elaborazione. Il monitoraggio delle prime informazioni è fondamentale per una corretta analisi della CR e degli andamenti bancari.

[MODIFICA PROFILO](#)  
[FORM RICHIESTA CR](#)  
[UPLOAD DOCUMENTI](#)  
[UPLOAD CR](#)  
[WEBVIEWER LIGHT](#)  
[LOGOUT](#)

## Richiesta CR

Liste Utenti: Selezionare ▼

---

Richiedente:

Persona Giuridica:       Persona fisica:

Filiale Banca d'Italia:

<p>Nome: <input style="width: 90%;" type="text"/></p> <p>Codice fiscale: <input style="width: 90%;" type="text"/></p> <p>Luogo di nascita: <input style="width: 90%;" type="text"/></p> <p>Stato di nascita: <span style="border: 1px solid #ccc; padding: 2px;">Italia ▼</span></p> <p>Cap di residenza: <input style="width: 90%;" type="text"/></p> <p>Indirizzo di residenza: <input style="width: 90%;" type="text"/></p> <p>Numero civico: <input style="width: 90%;" type="text"/></p> <p>PEC: <span style="border: 1px solid #ccc; padding: 2px;">▼</span></p> <p>Data richiesta: <input style="width: 90%;" type="text"/> </p>	<p>Cognome: <input style="width: 90%;" type="text"/></p> <p>Data di nascita: <input style="width: 90%;" type="text"/> </p> <p>Provincia di nascita: <span style="border: 1px solid #ccc; padding: 2px;">Selezionare ▼</span></p> <p>Comune di residenza: <input style="width: 90%;" type="text"/></p> <p>Provincia di residenza: <span style="border: 1px solid #ccc; padding: 2px;">Selezionare ▼</span></p> <p>Stato di residenza: <span style="border: 1px solid #ccc; padding: 2px;">Italia ▼</span></p> <p>Numero telefono: <input style="width: 90%;" type="text"/></p> <p>E-mail: <input style="width: 90%;" type="text"/></p> <p>Tipo richiedente: <span style="border: 1px solid #ccc; padding: 2px;">Selezionare ▼</span></p>
---	---

Periodo Richiesto:

Periodo Richiesto: Selezionare ▼

---

Denominazione societaria:

<p>Ragione sociale: <input style="width: 90%;" type="text"/></p> <p>Citta': <input style="width: 90%;" type="text"/></p> <p>Num Iscrizione REA: <input style="width: 90%;" type="text"/></p>	<p>Indirizzo: <input style="width: 90%;" type="text"/></p> <p>Cap: <input style="width: 90%;" type="text"/></p> <p>Codice fiscale: <input style="width: 90%;" type="text"/></p>
--	---

RESET
STAMPA RICHIESTA

#### 4 - FUNZIONALITA' "UPLOAD DOCUMENTI"

SELEZIONANDO LA FUNZIONALITA' L'UTENTE PUO' PROCEDERE AL CARICAMENTO DI EVENTUALI DOCUMENTI NON RIFERIBILI SPECIFICAMENTE ALLA CR (ES. COMUNICAZIONI VARIE, COPIA DOCUMENTI IDENTITA': LOGHI AZIENDALI, ECC.) IN ALTERNATIVA A INVIARLI ALLA CASELLA DI POSTA ELETTRONICA [backoffice@acris.it](mailto:backoffice@acris.it):

## Upload Documenti

MODIFICA PROFILO  
FORM RICHIESTA CR  
UPLOAD DOCUMENTI  
UPLOAD CR  
WEBVIEWER LIGHT  
LOGOUT

Lista Utenti: TEST AITI SRL 01 ▾

### CARICA UN DOCUMENTO

Documento  Logo

N.B. il logo deve essere in formato jpg

Scegli il file:  Nessun file selezionato

### ELENCO DOCUMENTI INVIATI

## 5 - FUNZIONALITA' "UPLOAD CR"

SELEZIONANDO LA FUNZIONALITA' L'UTENTE PUO' PROCEDERE AL CARICAMENTO DEI FILES PDF RICEVUTI DA BANCA D'ITALIA PER L'ELABORAZIONE.

SCELTI I FILES (DA CARICARE UNA PER VOLTA) GLI STESSI, SELEZIONANDO IL TASTO "INVIA FILE", VENGONO INVIATI AL SISTEMA PER L'ELABORAZIONE AUTOMATICA E IN SOSTANZIALE TEMPO REALE (SE NON SONO RISCONTRATE ANOMALIE NEL PROCESSO) L'ANALISI DELLA CR SARA' DISPONIBILE MEDIANTE LA FUNZIONALITA' "WEBVIEWER LIGHT".

L'UTENTE RICEVERA' INOLTRE UNA COMUNICAZIONE MAIL (ALL'INDIRIZZO DI RIFERIMENTO) DI CONFERMA DELL'ELABORAZIONE DEI FILES CORREDATA DA INFORMAZIONI STATISTICHE DEI DATI ELABORATI.

**IMPORTANTE!** I files ricevibili da Banca d'Italia possono essere declinati in un file pdf principale contenente tutte le informazioni su accordati, utilizzati, garanzie, operazioni varie, ecc. e in un file pdf secondario riferibile, se richiesto ma come consigliato al precedente punto 3, al dettaglio dei c.d. primi accessi di prima informazione da parte del sistema bancario).

## Upload CR

Lista Utenti: TEST AITI SRL 01 ▾

### CARICA UNA CR

Scegli il file:  Nessun file selezionato

### ELENCO CR INVIATE

[MODIFICA PROFILO](#)  
[FORM RICHIESTA CR](#)  
[UPLOAD DOCUMENTI](#)  
[UPLOAD CR](#)  
[WEBVIEWER LIGHT](#)  
[LOGOUT](#)



## 6 - FUNZIONALITA' "WEBVIEWER LIGHT"

L'UTENTE E' ABILITATO DI DEFAULT, SULLA BASE DELLA CONVEZIONE AITI/ACRIS, ALL'USO DI UN'INTERFACCIA DI ANALISI DELLA CR, MESSA A DISPOSIZIONE GRATUITAMENTE, DI TIPO SINOTTICO TRAMITE UNO STRUMENTO DENOMINATO WEBVIEWER LIGHT.

TALE STRUMENTO E' UN CRUSCOTTO SEMPLIFICATO CARATTERIZZATO DA UNA SOLA SEZIONE DI PRESENTAZIONE E DI ANALISI DEI DATI CR CONTENENTE, SELEZIONATO IL PERIODO DI INTERESSE, LA VALUTAZIONE GENERALE COMPORTAMENTALE, QUELLA DELL'ANDAMENTO DEI SINGOLI MESI NONCHE' QUELLA DELLE SINGOLE ANOMALIE MONITORATE OLTRE UNA SINOSI DI INFORMAZIONI SIA QUALITATIVE CHE QUANTITATIVE, IL TUTTO ACCOMPAGNATO DA UN SET BASICO DI GRAFICI A LIVELLO AGGREGATO.

STAMPA REPORT    AGGIORNA DATI    PASSA AL WEBVIEWER PREMIUM

### CRUSCOTTO ANALISI SINTETICA C.R. BANKITALIA

Intestatario: S.R.L.    Codice Fiscale:    Periodo: APR/2018 - MAR/2019

#### Valutazione andamentale generale

Periodo 01/2018 - 03/2019 ✔    Periodo 10/2018 - 03/2019 ✔    Periodo 04/2018 - 03/2019 ✔

Ultimi 3 mesi    Ultimi 6 mesi    Ultimi 12 mesi

Media 3 m.  
97

Media 6 m.  
96

Media 12 m.  
96

#### Informazioni qualitative

**Anomalie comportamentali**  
 Garanzie rievase: SI    n. 21 di cui potenzialmente gravi di cui personali: SI    n. 1 di cui molto gravi di cui reali: NO  
 Garanzie prestate: NO  
 Rapporti contestati: NO  
 Rettifiche: NO  
 Potenziali errate segnalazioni: SI  
 Rischiosita' media op. autoliquidanti: utilizzato medio Euro 31.759    impagati: 4,5 %  
 Prime informazioni: SI    2

#### Informazioni quantitative

**Mese iniziale: APR/2018**

Accordato operativo totale	Euro 259.296	UTILIZZATO totale	Euro 202.290
Accordato operativo autoliquid. a d.t.	Euro 36.362    14,0 %	UTILIZZATO autoliquid. a d.t.	Euro 36.362    18,0 %
Accordato operativo a scadenza a d.t.	Euro 13.638    5,3 %	UTILIZZATO a scadenza a d.t.	Euro 0    0,0 %
Accordato operativo a scadenza a m.l.t.	Euro 104.531    40,3 %	UTILIZZATO a scadenza a m.l.t.	Euro 104.531    51,7 %
Accordato operativo a revoca	Euro 104.765    40,4 %	UTILIZZATO a revoca	Euro 61.387    30,3 %
Accordato operativo crediti di firma	Euro 0    0,0 %	UTILIZZATO crediti di firma	Euro 0    0,0 %
Numero enti segnalati	2		

**Mese finale: MAR/2019**

Accordato operativo totale	Euro 311.175	UTILIZZATO totale	Euro 151.136
Accordato operativo autoliquid. a d.t.	Euro 79.615    25,5 %	UTILIZZATO autoliquid. a d.t.	Euro 40.546    22,4 %
Accordato operativo a scadenza a d.t.	Euro 20.385    6,5 %	UTILIZZATO a scadenza a d.t.	Euro 0    0,0 %
Accordato operativo a scadenza a m.l.t.	Euro 92.607    29,7 %	UTILIZZATO a scadenza a m.l.t.	Euro 92.607    51,1 %
Accordato operativo a revoca	Euro 116.168    38,2 %	UTILIZZATO a revoca	Euro 47.983    26,5 %
Accordato operativo crediti di firma	Euro 0    0,0 %	UTILIZZATO crediti di firma	Euro 0    0,0 %
Numero enti segnalati	3	Var. 1	

#### Valutazione andamentale singolo mese

APR/2018    MAG/2018    GIU/2018    LUG/2018    AGO/2018    SET/2018    OTT/2018    NOV/2018    DIC/2018    GEN/2019    FEB/2019    MAR/2019

✔    ✔    ✔    ✔    ✔    ✔    ✔    ✔    ✔    ✔    ✔    ✔

#### Valutazione andamentale singola anomalia

Rischi autoliquidanti - Crediti scaduti	- di cui impagati	Crediti scaduti o sovranciati - 90 giorni	Crediti scaduti o sovranciati - 90 giorni	Severenze	Severenze - Crediti passati o perdite	Tensione utilizzi rischi autoliquidanti	Tensione utilizzi rischi a scadenza
<span style="color: red;">✘</span>	<span style="color: orange;">!</span>	<span style="color: green;">✔</span>	<span style="color: green;">✔</span>	<span style="color: green;">✔</span>	<span style="color: green;">✔</span>	<span style="color: green;">✔</span>	<span style="color: green;">✔</span>
- di cui a revoca	Tensione utilizzo Saldo medio (rischi a rischio a revoca)	Deviazione accordati totali > 20%	Deviazione accordati cassa > 20%	Diminuzione enti segnalati	Richieste prima informazione con codice 01		
<span style="color: green;">✔</span>	<span style="color: green;">✔</span>	<span style="color: green;">✔</span>	<span style="color: green;">✔</span>	<span style="color: green;">✔</span>	<span style="color: green;">✔</span>		

#### RIPARTIZIONE ACCORDATO OPERATIVO - TOTALE DI SISTEMA

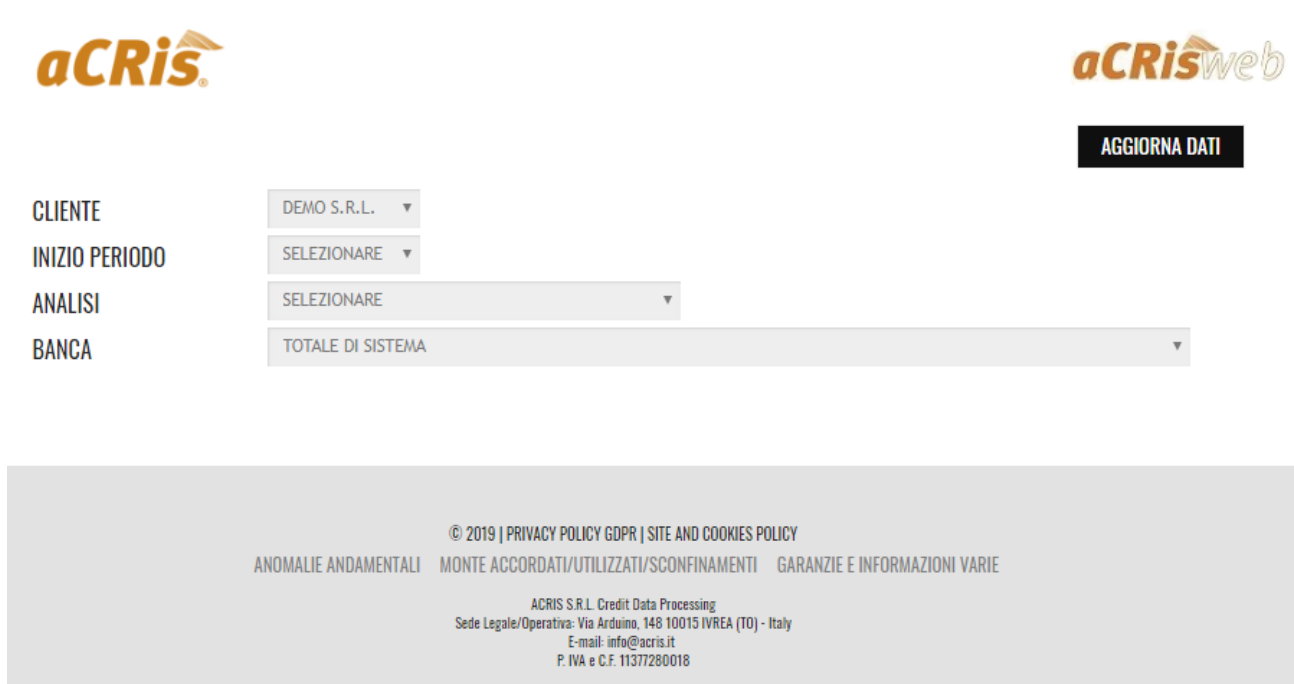
L'utente potrà eventualmente passare, a pagamento, al WEBVIEWER PREMIUM per un'analisi completa, approfondita e dettagliata (anche sulle singole banche) della CR (con formazione a distanza compresa) e richiedere informazioni sui servizi personalizzati, anch'essi a pagamento, quali ad esempio accesso e monitoraggio continuativo della CR a cura di aCRis su delega dell'utente o predisposizione di output di estrazione dati e di analisi personalizzati. Selezionare il tasto "PASSA AL WEBVIEWER PREMIUM".

## 6.1 – FUNZIONALITA' OPZIONALE "WEBVIEWER PREMIUM"

CON QUESTA FUNZIONALITA' L'UTENTE ACCEDE ALL'APPLICATIVO WEB COMPLETO CHE PERMETTE DI VISUALIZZARE IN MODO SEMPLICE E INTUITIVO I DATI, RICLASSIFICATI E ANALIZZATI SECONDO LOGICHE BANCARIE, PRESENTI NEL DOCUMENTO CR RICEVUTO DALLA BANCA D'ITALIA IN FORMATO PDF E DI VALUTARE AL CONTEMPO L'ANDAMENTO COMPORTAMENTALE.



L'APPLICATIVO PERMETTE DI SELEZIONARE UN PRECISO PERIODO DI 12 MESI ALL'INTERNO DELL'ARCHIVIO STORICO INCREMENTALE DELLE CR ELABORATE IN CAPO AD UNO SPECIFICO SOGGETTO (AZIENDA) E VISIONARE I DATI ANALIZZATI IN 4 SEZIONI DI SUPPORTO:



## 6.1.1 - SEZIONE ANOMALIE ANDAMENTALI

Sono posti in evidenza gli alert andamentali ovvero la presenza di anomalie comportamentali tali da deteriorare, più o meno significativamente nel tempo, l'andamento dei rapporti creditizi.

Mensilmente viene attribuito uno score, calcolato su basi di ponderazione sia quantitativa che qualitativa, che porta a una valutazione indicativa dell'andamentale.

Nel cruscotto sono attivabili vari pop-up di dettaglio per un'analisi delle anomalie andamentali (tra cui ad esempio i crediti scaduti e impagati autoliquidanti, i crediti scaduti e/o sconfinamenti di natura estemporanea o persistente e le tensioni degli utilizzi delle linee di credito) sia a livello statico (singolo mese) che a livello dinamico (periodi di 12 mesi l'uno) grazie a specifici pop-up di dettaglio, il tutto accompagnato da rappresentazioni anche grafiche.



AGGIORNA DATI

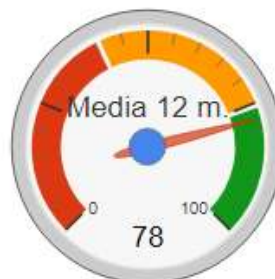
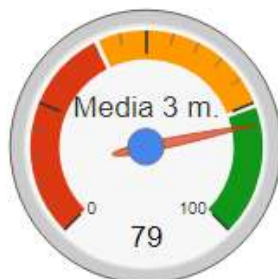
**CLIENTE** DEMO S.R.L. ▾  
**INIZIO PERIODO** APR 2015 ▾  
**ANALISI** ANOMALIE ANDAMENTALI ▾  
**BANCA** TOTALE DI SISTEMA ▾

IL PERIODO DISPONIBILE DI ANALISI PER IL CLIENTE:  
 DEMO S.R.L.  
 È DA 4/2015 A 3/2016

STAMPA PDF

STAMPA EXCEL

ANOMALIE ANDAMENTALI	APR 15	MAG 15	GIU 15	LUG 15	AGO 15	SET 15	OTT 15	NOV 15	DIC 15	GEN 16	FEB 16	MAR 16
Rischi autoliquidanti - Crediti scaduti		✓	✓	✓	✓	✓	✓	✓	✓		✓	✓
- di cui impagati			✓	✓	✓			✓			✓	✓
Crediti scaduti o sconfinanti < 90 giorni	✓	✓	✓	✓	✓	✓	✓	✓	✓	✓	✓	✓
Crediti scaduti o sconfinanti > 90 giorni						✓	✓	✓		✓	✓	
Sofferenze												
Sofferenze - Crediti passati a perdite												
Tensione utilizzi rischi autoliquidanti						✓				✓		
Tensione utilizzi rischi a scadenza				✓	✓	✓	✓	✓	✓	✓	✓	
- di cui a mt				✓	✓	✓	✓	✓	✓	✓	✓	
Tensione utilizzi rischi a revoca	✓	✓	✓	✓	✓	✓	✓	✓	✓	✓	✓	✓
Saldo medio (rischi a revoca in supero)	✓			✓	✓	✓	✓					
Diminuzione accordati totali > 20%						✓	✓					
Diminuzione accordati cassa > 20%						✓	✓	✓				
Diminuzione enti segnalanti						✓	✓	✓				
Richieste prima informazione con codice 01								✓				
<b>SCORE TOTALE</b>	<b>84</b>	<b>91</b>	<b>82.5</b>	<b>70</b>	<b>73</b>	<b>74</b>	<b>70</b>	<b>71</b>	<b>80</b>	<b>83</b>	<b>70</b>	<b>85</b>



## Valutazione andamentale singolo mese

APR 15	MAG 15	GIU 15	LUG 15	AGO 15	SET 15	OTT 15	NOV 15	DIC 15	GEN 16	FEB 16	MAR 16
✓	✓	✓	!	!	!	!	!	✓	✓	!	✓

## Valutazione andamentale singola anomalia

Rischi autoliquidanti - Crediti scaduti	- di cui impagati	Crediti scaduti o sconfinanti < 90 giorni	Crediti scaduti o sconfinanti > 90 giorni	Sofferenze	Sofferenze - Crediti passati a perdite	Tensione utilizzi rischi autoliquidanti	Tensione utilizzi rischi a scadenza
✗	!	✓	✓	✓	✓	✓	!
- di cui a mt	Tensione utilizzi rischi a revoca	Saldo medio (rischi a revoca in supero)	Diminuzione accordati totali > 20%	Diminuzione accordati cassa > 20%	Diminuzione enti segnalanti	Richieste prima informazione con codice 01	
✗	✗	!	✓	✓	✓	✓	

## Informazioni qualitative

<b>Anomalie comportamentali</b>	SI	n. 76	<b>di cui gravi</b>	NO	<b>di cui molto gravi</b>	NO
<b>Garanzie ricevute</b>	SI		<b>di cui personali</b>	SI	<b>di cui reali</b>	SI
<b>Garanzie prestate</b>	SI					
<b>Rapporti contestati</b>	NO					
<b>Rettifiche</b>	SI					
<b>Potenziali errate segnalazioni</b>	SI					
<b>Rischiosita' media op. autoliquidanti</b>		<b>utilizzato medio</b>		Euro 91.650	<b>impagati</b>	111,5 %
<b>Prime informazioni</b>	SI	1				



© 2019 | PRIVACY POLICY GDPR | SITE AND COOKIES POLICY

ANOMALIE ANDAMENTALI MONTE ACCORDATI/UTILIZZATI/SCONFINAMENTI GARANZIE E INFORMAZIONI VARIE

ACRIS S.R.L. Credit Data Processing  
Sede Legale/Operativa: Via Arduino, 148 10015 IVREA (TO) - Italy  
E-mail: info@acris.it  
P. IVA e C.F. 11377280018

## 6.1.2 - SEZIONE MONTE ACCORDATI/UTILIZZATI/SCONFINAMENTI:

Sono rappresentati i dati relativi alle varie forme di linee di credito per cassa (autoliquidanti b.t., a scadenza b.t. - di cui quote in origine a m.l.t. e leasing, a revoca, autoliquidanti a m.l.t., a scadenza a m.l.t. - di cui leasing) e non per cassa (crediti di firma, di cui di natura commerciale e di natura finanziaria) con indicazione dell'accordato (deliberato), dell'accordato operativo, dell'utilizzato e dell'eventuale sconfinamento, sia livello di sistema bancario che a livello di singolo istituto bancario segnalante.

AGGIORNA DATI

CLIENTE: DEMO S.R.L.

INIZIO PERIODO: APR 2015

ANALISI: MONTE ACCORDATI/UTILIZZATI/SCONFINAMENTI

BANCA: TOTALE DI SISTEMA

IL PERIODO DISPONIBILE DI ANALISI PER IL CLIENTE DEMO S.R.L. È DA 4/2015 A 3/2016

GRAFICI
STAMPA PDF
STAMPA EXCEL

MONTE ACCORDATI/UTILIZZATI/SCONFINAMENTI E DETTAGLIO ENTI SEGNALANTI		APR 15	MAG 15	GIU 15	LUG 15	AGO 15	SET 15	OTT 15	NOV 15	DIC 15	GEN 16	FEB 16	MAR 16
		CREDITI PER CASSA											
Autoliquidanti b.t.	Accordato	200.000	200.000	200.000	194.800	165.600	101.600	56.800	48.600	48.600	38.600	29.000	3.929.289
	Accordato operativo	200.000	200.000	200.000	194.800	165.600	101.600	56.800	48.600	48.600	38.600	29.000	3.929.289
	Utilizzato	139.019	102.452	194.987	130.987	79.800	108.542	58.750	48.792	48.792	48.792	38.792	1.616.497
	Sconfinamento	0	0	0	0	0	102	0	0	0	1.000	0	0
A scadenza b.t.	Accordato	89.751	89.751	18.296	41.604	144.611	338.769	290.721	440.462	401.719	301.738	375.409	620.516
	Accordato operativo	89.751	89.751	18.296	41.604	144.611	338.769	290.721	440.462	401.719	301.738	375.409	620.516
	Utilizzato	89.751	89.751	18.296	41.604	144.611	338.769	290.721	464.967	432.331	301.738	375.409	415.888
	Sconfinamento	0	0	0	0	0	0	0	24.525	34.612	0	0	0
- di cui quote in origine a m.l.t.	Accordato	89.751	89.751	18.296	41.604	144.611	338.769	290.721	440.462	401.719	301.738	375.409	620.516
	Accordato operativo	89.751	89.751	18.296	41.604	144.611	338.769	290.721	440.462	401.719	301.738	375.409	620.516
	Utilizzato	89.751	89.751	18.296	41.604	144.611	338.769	290.721	464.967	432.331	301.738	375.409	620.516
	Sconfinamento	0	0	0	0	0	0	0	24.525	34.612	0	0	0
- di cui leasing	Accordato	0	0	0	0	0	0	0	0	0	0	0	0
	Accordato operativo	0	0	0	0	0	0	0	0	0	0	0	0
	Utilizzato	0	0	0	0	0	0	0	0	0	0	0	0
	Sconfinamento	0	0	0	0	0	0	0	0	0	0	0	0
A revoca	Accordato	1.209.256	1.007.934	1.011.416	1.006.684	1.006.957	1.006.271	1.011.869	1.011.092	1.005.045	1.004.467	1.007.107	1.005.060
	Accordato operativo	1.209.256	1.007.934	1.011.416	1.006.684	1.006.957	1.006.271	1.011.869	1.011.092	1.005.045	1.004.467	1.007.107	1.005.060
	Utilizzato	1.152.362	899.451	948.983	1.080.743	917.356	1.000.989	1.042.608	957.927	953.822	708.133	938.182	947.229
	Sconfinamento	294	9.310	8.825	21.218	12.289	25.443	45.401	5.170	6.429	1.126	1.302	18.823
TOTALE CASSA A R.S.	Accordato	1.498.008	1.297.587	1.289.622	1.249.088	1.317.788	1.452.848	1.251.489	1.582.354	1.481.594	1.249.899	1.421.518	3.616.885
	Accordato operativo	1.498.008	1.297.587	1.289.622	1.249.088	1.317.788	1.452.848	1.251.489	1.582.354	1.481.594	1.249.899	1.421.518	3.616.885
	Utilizzato	1.302.134	1.151.853	1.221.278	1.222.234	1.282.167	1.451.258	1.282.131	1.471.706	1.434.245	1.058.863	1.258.282	4.919.814
	Sconfinamento	294	9.310	8.825	21.218	12.289	25.443	45.401	29.225	34.826	11.126	1.302	18.823
Autoliquidanti m.l.t.	Accordato	0	0	0	0	0	0	0	0	0	0	0	0
	Accordato operativo	0	0	0	0	0	0	0	0	0	0	0	0
	Utilizzato	0	0	0	0	0	0	0	0	0	0	0	0
	Sconfinamento	0	0	0	0	0	0	0	0	0	0	0	0



A scadenza m.l.t.	Accordato	2.733.426	2.679.090	2.648.066	2.498.116	2.376.292	2.114.788	2.088.678	1.832.859	1.934.574	2.014.390	1.890.424	4.786.724
	Accordato operativo	2.533.426	2.679.090	2.648.066	2.498.116	2.376.292	2.114.788	2.088.678	1.832.859	1.934.574	2.014.390	1.890.424	4.786.724
	Utilizzato	2.533.426	2.679.090	2.648.066	2.633.717	2.512.357	2.251.303	2.233.038	1.994.319	1.961.011	2.051.214	1.928.685	4.786.723
	Sconfinamento	0	0	0	135.601	136.065	136.515	144.360	161.460	26.437	36.824	38.261	0
- di cui leasing	Accordato	45.138	42.973	40.790	38.589	66.463	34.132	31.876	0	0	0	0	238.125
	Accordato operativo	45.138	42.973	40.790	38.589	66.463	34.132	31.876	0	0	0	0	238.125
	Utilizzato	45.138	42.973	40.790	38.589	66.463	34.132	31.876	0	0	0	0	238.125
	Sconfinamento	0	0	0	0	0	0	0	0	0	0	0	0
TOTALE CASSA A M.L.T.	Accordato	2.733.426	2.679.090	2.648.066	2.498.116	2.376.292	2.114.788	2.088.678	1.832.859	1.934.574	2.014.390	1.890.424	4.786.724
	Accordato operativo	2.533.426	2.679.090	2.648.066	2.498.116	2.376.292	2.114.788	2.088.678	1.832.859	1.934.574	2.014.390	1.890.424	4.786.724
	Utilizzato	2.533.426	2.679.090	2.648.066	2.633.717	2.512.357	2.251.303	2.233.038	1.994.319	1.961.011	2.051.214	1.928.685	4.786.723
	Sconfinamento	0	0	0	135.601	136.065	136.515	144.360	161.460	26.437	36.824	38.261	0
TOTALE CASSA	Accordato	4.232.435	3.976.677	3.937.688	3.747.204	3.693.660	3.567.428	3.440.078	3.333.213	3.396.138	3.399.395	3.311.940	10.403.589
	Accordato operativo	4.032.435	3.976.677	3.937.688	3.747.204	3.693.660	3.567.428	3.440.078	3.333.213	3.396.138	3.399.395	3.311.940	10.403.589
	Utilizzato	3.915.560	3.830.741	3.898.341	3.896.051	3.714.524	3.102.653	3.615.169	3.466.025	3.395.756	3.110.877	3.279.048	9.765.637
	Sconfinamento	294	5.810	8.635	166.831	208.354	182.958	188.766	191.156	60.475	47.952	40.183	10.833
<b>CREDITI DI FIRMA</b>													
Crediti di firma	Accordato	1.268.075	1.253.138	1.238.170	1.223.171	1.208.141	1.248.047	1.231.806	1.215.532	1.237.185	1.237.185	1.237.185	1.237.185
	Accordato operativo	1.268.075	1.253.138	1.238.170	1.223.171	1.208.141	1.248.047	1.231.806	1.215.532	1.237.185	1.237.185	1.237.185	1.237.185
	Utilizzato	1.266.928	1.251.991	1.237.023	1.222.024	1.192.994	1.232.900	1.216.659	1.200.385	1.222.038	1.222.038	1.222.038	1.222.038
	Sconfinamento	0	0	0	0	0	0	0	0	0	0	0	0
- di cui di natura commerciale	Accordato	359.219	359.219	359.219	359.219	359.219	359.219	359.219	359.219	359.219	359.219	359.219	359.219
	Accordato operativo	359.219	359.219	359.219	359.219	359.219	359.219	359.219	359.219	359.219	359.219	359.219	359.219
	Utilizzato	358.072	358.072	358.072	358.072	344.072	344.072	344.072	344.072	344.072	344.072	344.072	344.072
	Sconfinamento	0	0	0	0	0	0	0	0	0	0	0	0
- di cui di natura finanziaria	Accordato	908.856	893.919	878.951	863.952	848.922	888.828	872.587	856.313	877.966	877.966	877.966	877.966
	Accordato operativo	908.856	893.919	878.951	863.952	848.922	888.828	872.587	856.313	877.966	877.966	877.966	877.966
	Utilizzato	908.856	893.919	878.951	863.952	848.922	888.828	872.587	856.313	877.966	877.966	877.966	877.966
	Sconfinamento	0	0	0	0	0	0	0	0	0	0	0	0
<b>TOTALE</b>	<b>ACCORDATO</b>	5.500.510	5.229.815	5.175.858	4.970.375	4.901.801	4.815.475	4.671.884	4.548.745	4.633.323	4.596.580	4.549.125	11.640.774
	<b>ACCORDATO OPERATIVO</b>	5.300.510	5.229.815	5.175.858	4.970.375	4.901.801	4.815.475	4.671.884	4.548.745	4.633.323	4.596.580	4.549.125	11.640.774
	<b>UTILIZZATO</b>	5.182.488	5.082.738	5.106.364	5.078.075	4.907.518	4.935.553	4.831.828	4.666.410	4.617.794	4.332.915	4.501.086	10.387.675
	<b>SCONFINAMENTO</b>	294	5.810	8.635	166.831	208.354	182.958	188.766	191.156	60.475	47.952	40.183	10.833
<b>ENTI SEGNALANTI</b>		<b>13</b>	<b>13</b>	<b>13</b>	<b>13</b>	<b>14</b>	<b>13</b>	<b>12</b>	<b>11</b>	<b>11</b>	<b>11</b>	<b>11</b>	<b>15</b>

Da specifico pop-up è attivabile il dettaglio mensile degli accordati, accordati operativi, utilizzati e sconfinamenti. Il tutto accompagnato, anche in questa sezione, da rappresentazioni grafiche.

MONTE ACCORDATI/UTILIZZATI/SCONFINAMENTI  
 DETTAGLIO MENSILE ENTI SEGNALANTI - ANALISI STATICA  
 MAR 16

TIPOLOGIA

MONTE ACCORDATI OPERATIVI ▼

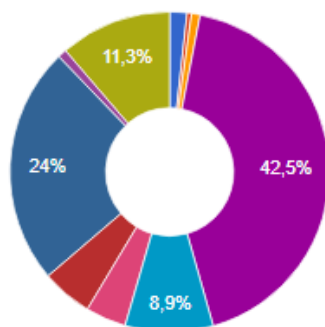
GRAFICI

ENTI SEGNALANTI	MONTE ACCORDATI OPERATIVI							CREDITI DI FIRMA		TOT. PER ENTE
	CREDITI PER CASSA							di natura commerciale	di natura finanziaria	
	Autoliquidanti b.t.	A scadenza b.t.	di cui leasing	A revoca	Autoliquidanti m.l.t.	A scadenza m.l.t.	di cui leasing			
ASTI PMI (cfr. lista dei servicer)	0	97.953	0	0	0	0	0	0	0	97.953
BANCA CARIGE S.P.A. - CASSA DI RISPARMIO DI GENOVA E IMPERIA	0	0	0	25.000	0	1.242.026	85.092	0	0	1.267.026
BANCA DI CREDITO COOPERATIVO DI ALBA LANGHE ROERO E DEL CANAVESE SOCIETA' COOPERATIVA	0	0	0	49.150	0	383.740	0	43.674	0	476.564
BANCA FINNAT EURAMERICA S.P.A. (IN FORMA ABBREVIATA BANCA FINNAT S.P.A. OPPURE BANCA EURAMERICA S.P.A.)	0	0	0	0	0	0	0	0	106.638	106.638
BANCA IFIS S.P.A.	2.389.289	0	0	0	0	0	0	0	0	2.389.289
BANCA PASSADORE & C. S.P.A.	0	0	0	500.000	0	142.964	0	0	0	642.964
BANCA POPOLARE DI MILANO	0	201.243	0	29.558	0	276.781	0	258.545	0	766.127
BANCA REGIONALE EUROPEA S.P.A.	0	0	0	0	0	97.007	0	37.000	0	134.007
BANCO DI DESIO E DELLA BRIANZA	239.000	0	0	50.000	0	0	0	0	0	289.000
BANCO POPOLARE - SOCIETA' COOPERATIVA	1.300.000	0	0	50.000	0	594.566	0	0	0	1.944.566
CASSA DI RISPARMIO DI ASTI S.P.A.	0	0	0	50.000	0	0	0	0	0	50.000
ICCREA BANCAIMPRESA SPA	0	0	0	0	0	403.033	153.033	0	0	403.033
INTESA SANPAOLO SPA	0	334.320	0	301.352	0	0	0	20.000	0	655.672
MEDIOCREDITO ITALIANO SPA	0	0	0	0	0	1.646.607	0	0	0	1.646.607
RETE FIDI LIGURIA S.COS.P.A.	0	0	0	0	0	0	0	0	771.328	771.328
<b>TOTALE PER CATEGORIA</b>	<b>3.928.289</b>	<b>633.516</b>	<b>0</b>	<b>1.055.060</b>	<b>0</b>	<b>4.786.724</b>	<b>238.125</b>	<b>359.219</b>	<b>877.966</b>	<b>11.640.774</b>

STAMPA EXCEL

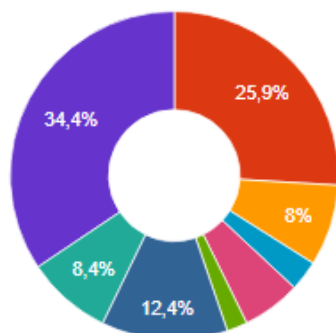
CHIUDI

MONTE ACCORDATI OPERATIVI - Crediti per Cassa a B.T.



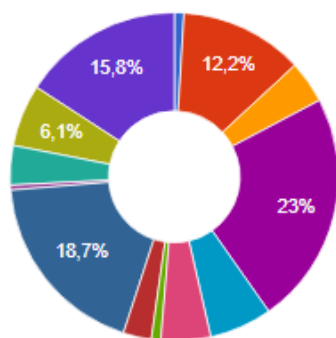
- ASTI PMI (cfr. lista dei servicer)
- BANCA CARIGE S.P.A. - CA...
- BANCA DI CREDITO COOP...
- BANCA IFIS S.P.A.
- BANCA PASSADORE & C....
- BANCA POPOLARE DI MIL...
- BANCO DI DESIO E DELLA...
- BANCO POPOLARE - SOCI...
- CASSA DI RISPARMIO DI A...
- INTESA SANPAOLO SPA

## MONTE ACCORDATI OPERATIVI - Crediti per Cassa a M.L.T.



- BANCA CARIGE S.P.A. - CASSA DI RISPARMIO DI G...
- BANCA DI CREDITO COOPERATIVO DI ALBA LA...
- BANCA PASSADORE & C. S.P.A.
- BANCA POPOLARE DI MILANO
- BANCA REGIONALE EURO...
- BANCO POPOLARE - SOCI...
- ICCREA BANCAIMPRESA S...
- MEDIOCREDITO ITALIANO...

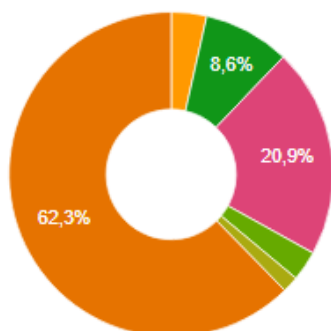
## MONTE ACCORDATI OPERATIVI - Crediti per Cassa



- ASTI PMI (cfr. lista dei servic...
- BANCA CARIGE S.P.A. - CA...
- BANCA DI CREDITO COOP...
- BANCA IFIS S.P.A.
- BANCA PASSADORE & C....
- BANCA POPOLARE DI MIL...
- BANCA REGIONALE EURO...
- BANCO DI DESIO E DELLA...
- BANCO POPOLARE - SOCI...

▲ 1/2 ▼

## MONTE ACCORDATI OPERATIVI - Crediti di Firma



- BANCA DI CREDITO COOPERATIVO DI ALBA LANGHE ROERO E DEL CA...
- BANCA FINNAT EURAMERICA S.P.A. (IN FO...
- BANCA POPOLARE DI MILANO
- BANCA REGIONALE EUROPEA S.P.A.
- INTESA SANPAOLO SPA
- RETE FIDI LIGURIA S.COS.P.A.

STAMPA EXCEL

CHIUDI



### 6.1.3 - SEZIONE GARANZIE E INFORMAZIONI VARIE:

In questa sezione vengono fornite le informazioni relative alle garanzie ricevute e prestate (o più in generale comunque segnalate dal sistema bancario) oltre a una serie di informazioni di varia natura che caratterizzano i rapporti creditizi (prime informazioni richieste dal sistema bancario, variazione mensile degli enti segnalanti, operazioni import ed export, operazioni in pool, derivati finanziari, operazioni di factoring (cedenti/ceduti), crediti ceduti a terzi (operazioni di cartolarizzazione), operazioni effettuate per conto di terzi, segnalazioni da parte di società veicolo, rettifiche di segnalazioni, contestazione di rapporti, garanzie attivate con esito negativo, potenziali errate/anomale segnalazioni, operazioni di factoring, presenza di cointestazioni di rischio, segnalazioni da CR europee, rilevazioni inframensili).



AGGIORNA DATI

CLIENTE

DEMO S.R.L. ▼

INIZIO PERIODO

APR 2015 ▼

ANALISI

GARANZIE E INFORMAZIONI VARIE ▼

BANCA

TOTALE DI SISTEMA ▼

IL PERIODO DISPONIBILE DI ANALISI PER IL CLIENTE:  
DEMO S.R.L.  
È DA 4/2015 A 3/2016

STAMPA PDF

STAMPA EXCEL

GARANZIE E INFORMAZIONI VARIE			APR 15	MAG 15	GIU 15	LUG 15	AGO 15	SET 15	OTT 15	NOV 15	DIC 15	GEN 16	FEB 16	MAR 16
			<b>GARANZIE</b>											
Garanzie personali/garanzie altre o non classificabili			SI	SI	SI	SI	SI	SI	SI	SI	SI	SI	SI	SI
Garanzie reali			NO	NO	NO	NO	NO	NO	NO	NO	NO	NO	NO	SI
Garanzie plurali			NO	NO	NO	NO	NO	NO	NO	NO	NO	NO	NO	SI
Garanzie diverse segnalate			SI	SI	SI	SI	SI	SI	SI	SI	SI	SI	SI	SI
Garanzie prestate			NO	NO	NO	NO	NO	NO	NO	NO	NO	NO	NO	SI
			<b>INFORMAZIONI VARIE</b>											
Richieste prima informazione			SI	SI	NO	SI	SI	SI	SI	SI	SI	SI	SI	SI
Enti nuovi segnalanti			0	0	0	0	1	0	0	0	0	0	0	4
Enti non più segnalanti			0	0	0	0	0	1	1	1	0	0	0	0
Import	Accordato		0	0	0	0	0	0	0	0	0	0	0	300.000
	Accordato operativo		0	0	0	0	0	0	0	0	0	0	0	300.000
	Utilizzato		0	0	0	0	0	0	0	0	0	0	0	81.572
	Sconfinamento		0	0	0	0	0	0	0	0	0	0	0	0
Export	Accordato		0	0	0	0	0	0	0	0	0	0	0	734.410
	Accordato operativo		0	0	0	0	0	0	0	0	0	0	0	734.410
	Utilizzato		0	0	0	0	0	0	0	0	0	0	0	689.410
	Sconfinamento		0	0	0	0	0	0	0	0	0	0	0	0
Operazioni in pool	Totale	Accordato	0	0	0	0	0	0	0	0	0	0	0	400.000
		Accordato operativo	0	0	0	0	0	0	0	0	0	0	0	400.000
		Utilizzato	0	0	0	0	0	0	0	0	0	0	0	400.000
		Sconfinamento	0	0	0	0	0	0	0	0	0	0	0	0

Capofila	Accordato	0	0	0	0	0	0	0	0	0	0	0	250.000
	Accordato operativo	0	0	0	0	0	0	0	0	0	0	0	250.000
	Utilizzato	0	0	0	0	0	0	0	0	0	0	0	250.000
	Sconfinamento	0	0	0	0	0	0	0	0	0	0	0	0
Partecipanti	Accordato	0	0	0	0	0	0	0	0	0	0	0	150.000
	Accordato operativo	0	0	0	0	0	0	0	0	0	0	0	150.000
	Utilizzato	0	0	0	0	0	0	0	0	0	0	0	150.000
	Sconfinamento	0	0	0	0	0	0	0	0	0	0	0	0
Derivati	Totale	0	0	0	0	0	0	0	0	0	0	0	7.052
	A breve termine	0	0	0	0	0	0	0	0	0	0	0	1.981
	A medio/lungo termine	0	0	0	0	0	0	0	0	0	0	0	5.071
Debiti del censito ceduti a terzi		0	0	0	0	0	0	0	0	0	0	0	275.011
Crediti del censito ceduti a terzi		0	0	0	0	0	0	0	0	0	0	0	2.985.747
Operazioni effettuate per conto di terzi		0	0	0	0	0	0	0	0	0	0	0	161.250
Crediti ceduti a terzi		0	0	0	0	0	0	0	0	0	0	0	1.000.000
Segnalazioni da parte di società veicolo		SI	SI	SI	SI	SI	SI	SI	SI	SI	SI	SI	SI
Rettifiche alle segnalazioni		SI	NO	NO	NO	SI	SI	NO	NO	NO	NO	NO	NO
Rapporti contestati		NO	NO	NO	NO	NO	NO	NO	NO	NO	NO	NO	NO
Garanzie attivate con esito negativo		NO	NO	NO	NO	NO	NO	NO	NO	NO	NO	NO	NO
Potenziali anomale o errate segnalazioni		SI	NO	NO	NO	NO	NO	NO	NO	NO	NO	NO	NO
Operazioni di factoring	Accordato	0	0	0	0	0	0	0	0	0	0	0	2.389.289
	Accordato operativo	0	0	0	0	0	0	0	0	0	0	0	2.389.289
	Utilizzato	0	0	0	0	0	0	0	0	0	0	0	2.389.289
	Sconfinamento	0	0	0	0	0	0	0	0	0	0	0	0
Appartenenza a cointestazioni		NO	NO	NO	NO	NO	NO	NO	NO	NO	NO	NO	NO
Segnalazioni CR europee		NO	NO	NO	NO	NO	NO	NO	NO	NO	NO	NO	NO

## 6.1.4 - SEZIONE REPORTISTICA

Da questa sezione è possibile, sulla base della tipologia di servizio utilizzato, accedere a documenti in pdf generati automaticamente, stampabili quali relazioni di analisi più dettagliate e schede sintetiche di valutazione della regolarità dell'andamento CR.



TORNA INDIETRO

CLIENTE: DEMO S.R.L.

RELAZIONE DI ANALISI

PERIODI DI ANALISI:  
APR/2015 - MAR/2016

SCHEDA REGOLARITÀ

PERIODO DI ANALISI:  
APR/2015 - MAR/2016



## CHECK-UP CENTRALE RISCHI BANCA D'ITALIA

### Relazione di analisi

*Periodo: da APR/2015 a MAR/2016*

## DEMO S.R.L.

### TORINO (TO)

**Valutazione andamentale generale**

Periodo 01/2016 - 03/2016		Periodo 10/2015 - 03/2016		Periodo 04/2015 - 03/2016	
------------------------------	---	------------------------------	---	------------------------------	---

Ultimi 3 mesi	Ultimi 6 mesi	Ultimi 12 mesi
Score medio 79	Score medio 77	Score medio 78

**Avviso:** - **Esclusione di responsabilità:** - Chiunque riceva questo documento di analisi si impegna a mantenere la massima riservatezza sulle informazioni in esso contenute. Questo documento è stato redatto alla luce delle informazioni disponibili presso la Centrale dei Rischi Banca d'Italia e l'analisi redatta da DCE Data Processing S.r.l. in conformità dell'incarico ricevuto. In modo acclarato o senza alcuna ulteriore alcun controllo in merito alla correttezza, completezza e validazione delle stesse. Sebbene siano state adottate tutte le necessarie cautele per una accuratezza, obiettività e diligenza durante del presente documento di analisi, DCE Data Processing S.r.l. non fornisce garanzia, esplicita o implicita, in ordine alle informazioni analizzate e alle loro verifiche. Questo documento è destinato a un uso riservato e interno, non ha valore certificativo né valore intransmissibile e informativo. DCE Data Processing S.r.l. non si assume responsabilità per suoi atti o omissioni. Questo documento non dovrà essere fotocopiato, riprodotto o distribuito, per intero o in parte, né citato in documenti ufficiali senza il permesso scritto dalla DCEMO S.R.L.

**Riserva metodologica:** - Le valutazioni sono basate su una metodologia (proprietaria) di elaborazione, riclassificazione e analisi di tutte le informazioni ricevute e disponibili da parte di Banca d'Italia, al momento ricevente la Centrale Rischi. Le rilevazioni delle anomalie comportamentali sono ponderate specificatamente in base alla loro tipologia, alla loro natura e alla loro gravità per una valutazione indicativa dell'andamento non sostituibile di quelle effettuate dai singoli enti creditizi finanziari segnalati.

7 – FUNZIONALITA' "LOGOUT"

FUNZIONALITA' PER SCOLLEGARSI DALL'APPLICAZIONE aCRisweb.

## 8 – ASSISTENZA E CONTATTI

PER ASSISTENZA SULLE MODALITA' DI ACCESSO E UTILIZZO DELLA PIATTAFORMA O CHIARIMENTI DI NATURA TECNICA SCRIVERE A:

- [backoffice@acris.it](mailto:backoffice@acris.it) o [asc@acris.it](mailto:asc@acris.it)

O CONTATTARE:

- Piergiacomo Drappero, mobile 328.8821941
- Danilo Giubellino, mobile 342.8762940

PER INFORMAZIONI:

- compilare l'apposita form nella pagina CONTATTI del sito [www.acris.it](http://www.acris.it)